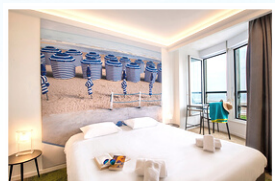


# Tarifs familles 2024

## Séjour pension complète



	Basse saison 17/02 au 05/04 04/11 au 23/11			Moyenne saison 06/04 au 05/07 01/09 au 03/11			Haute saison 06/07 au 31/08
	Nuitée Semaine	Nuitée Weekend et jours fériés	Semaine 8j/7 nuits	Nuitée Semaine	Nuitée Weekend et jours fériés	Semaine 8j/7 nuits	Semaine 8j/7 nuits
Adulte, 16 ans+	100	115	590	110	125	650	720
12 à 15 ans	85	90	490	90	100	550	570
6 à 11 ans	75	80	440	80	90	480	490
3 à 5 ans	65	70	340	70	80	370	390
Moins de 3 ans		Offert			Offert		Offert

Tarifs pension complète incluant petit-déjeuner, déjeuner et dîner (boissons, entrée, plat, fromage, dessert).  
Chambre individuelle 25€ / nuit, supplément vue mer 15€ / nuit. Option ménage quotidien 15€ / nuit.

## Séjour demi-pension

	Basse saison 17/02 au 05/04 04/11 au 23/11			Moyenne saison 06/04 au 05/07 01/09 au 03/11			Haute saison 06/07 au 31/08
	Nuitée Semaine	Nuitée Weekend et jours fériés	Semaine 8j/7 nuits	Nuitée Semaine	Nuitée Weekend et jours fériés	Semaine 8j/7 nuits	Semaine 8j/7 nuits
Adulte, 16 ans+	90	105	530	100	115	585	650
12 à 15 ans	75	80	440	80	90	495	510
6 à 11 ans	65	70	400	70	80	435	440
3 à 5 ans	55	60	300	60	70	335	350
Moins de 3 ans		Offert			Offert		Offert

Tarifs demi-pension incluant petit-déjeuner, déjeuner ou dîner (boissons, entrée, plat, fromage, dessert).  
Chambre individuelle 25€ / nuit, supplément vue mer 15€ / nuit. Option ménage quotidien 15€ / nuit.

## Location gîtes

	Basse saison*			Moyenne saison*			Haute saison**
	Nuitée Semaine	Nuitée Weekend et jours fériés	Semaine 8j/7 nuits	Nuitée Semaine	Nuitée Weekend et jours fériés	Semaine 8j/7 nuits	Semaine 8j/7 nuits
2/4 places	90	110	650	120	150	800	1100
4/6 places	110	130	850	150	180	1000	1300
Forfait ménage	2/4 places 50€ - 4/6 places 70€						
Animal	7€ / jour						

\*Location 2 nuits minimum. \*\* Location 7 nuits minimum.

- Petit-déjeuner 12.5€. Déjeuner ou dîner 22.50€. Samedi soir 28€. Brunch 35€. Enfants -12ans 12€.
- Nuitée simple en chambre hôtelière dès 100€.
- Assurance annulation 2.9%. Taxes de séjour 0.8€ par adulte. Adhésion 23€ par an (adhésion à l'association) ou si séjour - de 4 jours 1.8€ par jour. Caution gîtes 250€. Kit bébé 15€



02 31 28 15 00

62 Avenue Charles de Gaulle  
14 390 CABOURG

[www.sweethome-cabourg.com](http://www.sweethome-cabourg.com)

[@sweethomecabourg](https://www.instagram.com/sweethomecabourg)

[contact@sweethome-cabourg.com](mailto:contact@sweethome-cabourg.com)

[SweetHomeCabourg](https://www.facebook.com/SweetHomeCabourg)